



PLAST-CONTROL GMBH WALTER-FREITAG-STR. 15 · 42899 REMSCHEID · GERMANY
TEL. +49 (0)2191-9480-0 · FAX +49 (0)2191-9480-49
WWW.PLASTCONTROL.DE · INFORMATION@PLASTCONTROL.DE

PLAST-CONTROL LTD. UNIT 17, LEEWARD ROAD · ASHTON-PRESTON · LANCASHIRE PR2 2TE · GREAT BRITAIN
TEL. +44 1772 769963 · FAX +44 1772 736357
WWW.PLASTCONTROL.CO.UK · ADMIN@PLASTCONTROL.CO.UK

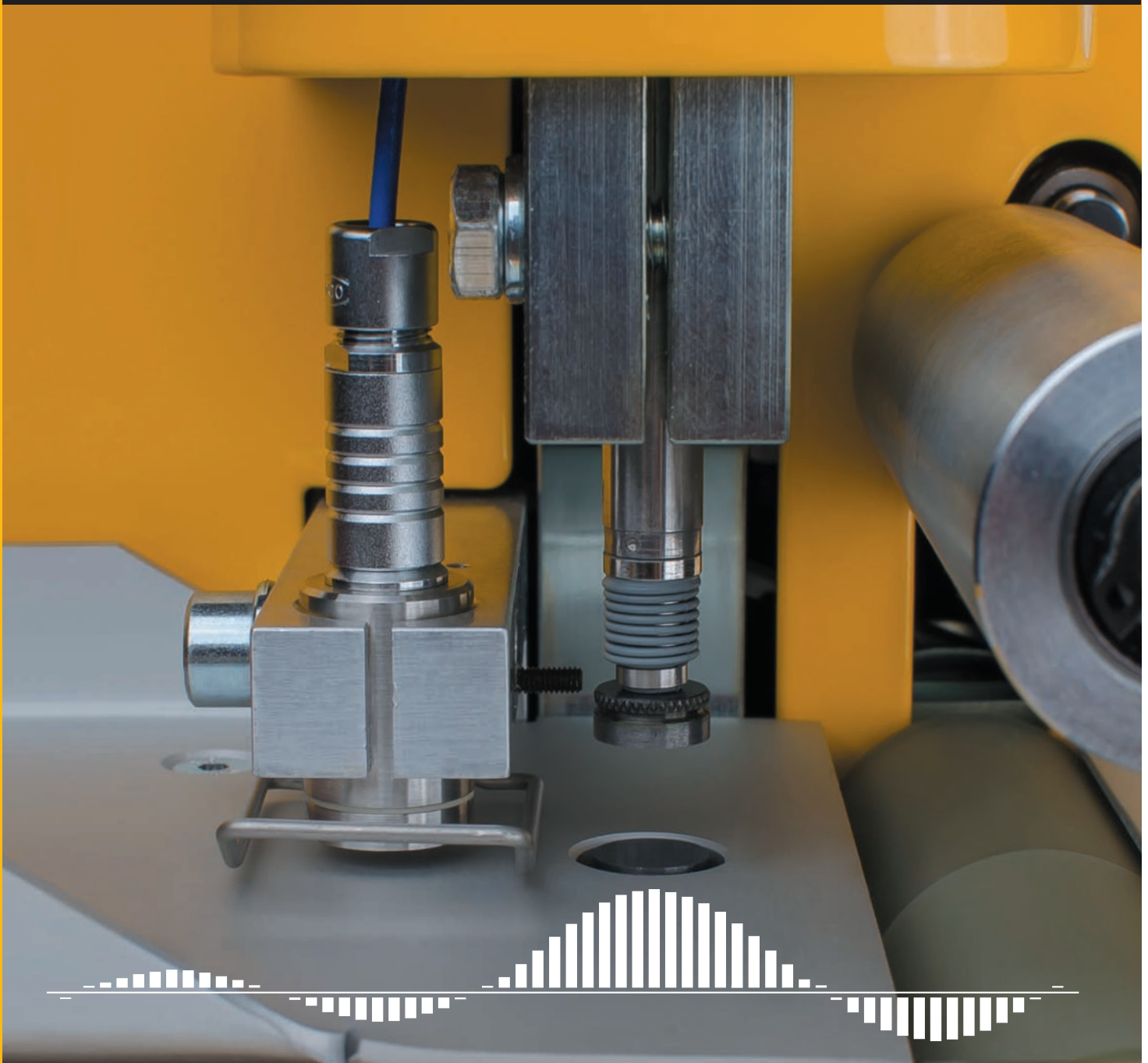
PLAST-CONTROL INC. 65 PARKER STREET, UNIT 10 · NEWBURYPORT, MA 01950 · USA
TEL. +1 978 462 0306 · FAX +1 978 462 1425
WWW.PLASTCONTROL.NET

PLAST-CONTROL ASIA LTD. 7F, NO. 155, KEELUNG ROAD · SEC. 1, XINYI DISTRICT · TAIPEI CITY, 110 · TAIWAN
TEL +886 2 3765 1808 · FAX +886 2 2767 2538
WWW.PLASTCONTROL.COM

PLAST-CONTROL CHINA CO. LTD. UNIT 53 · FLOOR 11 · NO. 6088 HUMIN ROAD · SHANGHAI
TEL +86 21 5413 3383 · FAX +86 21 5413 3323
INFO@PLASTCONTROL.CN

PLASTCONTROL

接觸式量測



PRO-LAB

專用厚度量測器 **PRO-LAB II**

絕對式或電容式
易適應的
可信賴的



PLASTCONTROL

專用厚度量測器 PRO-LAB II

PRO-LAB II 具有一個接觸式感測器，可得到絕對真實薄膜的厚度量測，並符合規範 DIN 533370/ISO 4593/ASTM-D 6988-08。

除了接觸式感測器之外，此系統也可以利用一電容式感測器，進行連續性量測模式，或者合併使用此兩種感應器。

將膜條放入 **PRO-LAB II** 系統的導入設備以分析其厚薄分佈。此量測值是從可選定距離的機械式偵測頭或從連續式的電容感測器所測得的。

此免保養的步進馬達藉著機械式偵測感測器逐步的移動膜條。

當這電容式感測器動作時，薄膜會以連續模式移動。

為了避免膜條的交叉移動，當量測到不同寬度的膜條時，導架會保持膜條的位置。

此外，此系統將隨付一個蒐集膜條的裝置。蒐集箱保持離開地面以避免塵埃或污物弄髒了薄膜。微量的污物將會被位於裝置的進口的元件清除（不適用在有黏性的薄膜表面）。

需要使用工業用的抗靜電棉紙。

PRO-LAB II 基本系統配有一組序列埠，以便讓此系統可以連接至個人電腦。



上圖：PRO-LAB II (基本設備)

它的套裝軟體是以 Windows 為基礎並且提供給對操作者友善的環境得以做專業性的厚薄分析。

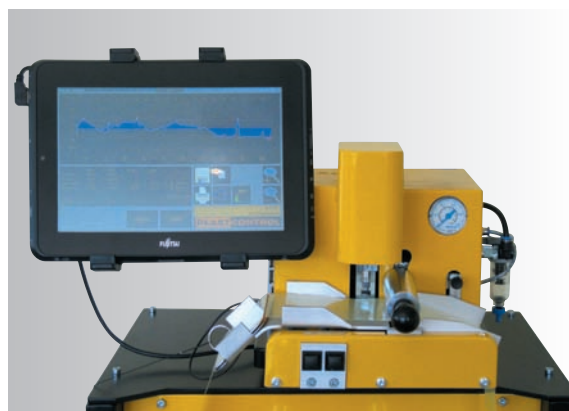


依據有意義的厚薄曲線圖、平均值、最小及最大值，其預選設定點的公差將很容易地被偵測出。

有了 Windows 的協助，這些量測的結果可以依產品或訂單編號文件化，並可歸檔或留存記錄。

左圖：PRO-LAB II 富有薄膜導引設施 (可選用設備)

下圖：PRO-LAB II 視覺裝置 (可選用設備)



PRO-LAB II

使用簡易!

螢幕顯示

- 圓形曲線圖 1
- 線形曲線圖 2
- 傅立葉分析 3
- 可調式 Sigma 顯示 (1, 2 或 3 Sigma)
- 最小/最大平均厚度

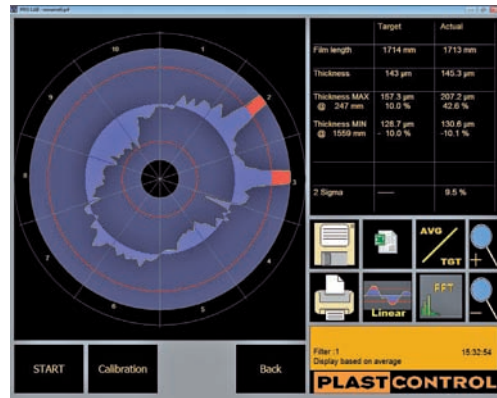
使用者工具

- 圖形調整的工具 4
- 斷面曲線對稱圖
- 斷面曲線轉換圖
- 可調式濾波
- 自動或手動的突波消除
- 自動打滑補償
- 序列埠介面至 OP
- 儲存斷面曲線的 USB 介面

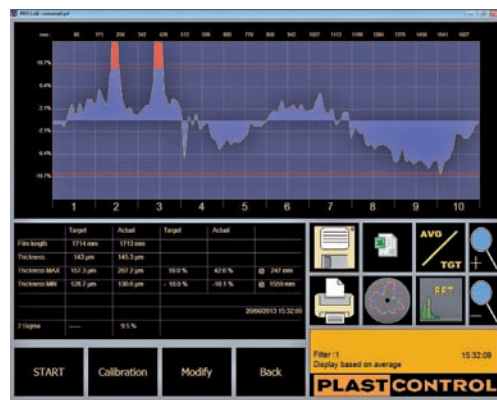
技術資料

- 量測範圍: 10-400 μ
- 量測解析度: $\pm 0,1 \mu$
- 量測點: 9 mm \varnothing
- 膜條寬度: 60-90 mm
- 空氣連接: 4-8 bar
- 電源電壓: 115-240 VAC

下圖: PRO-LAB II 含膜條箱 (可選用設備)



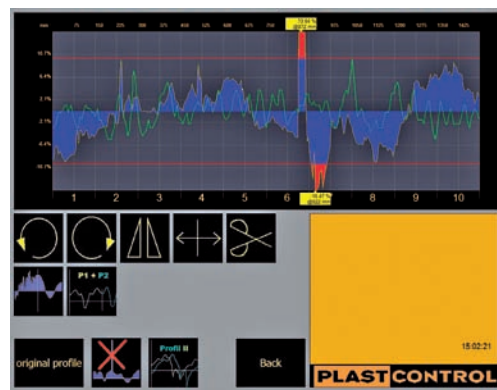
1



2



3



4