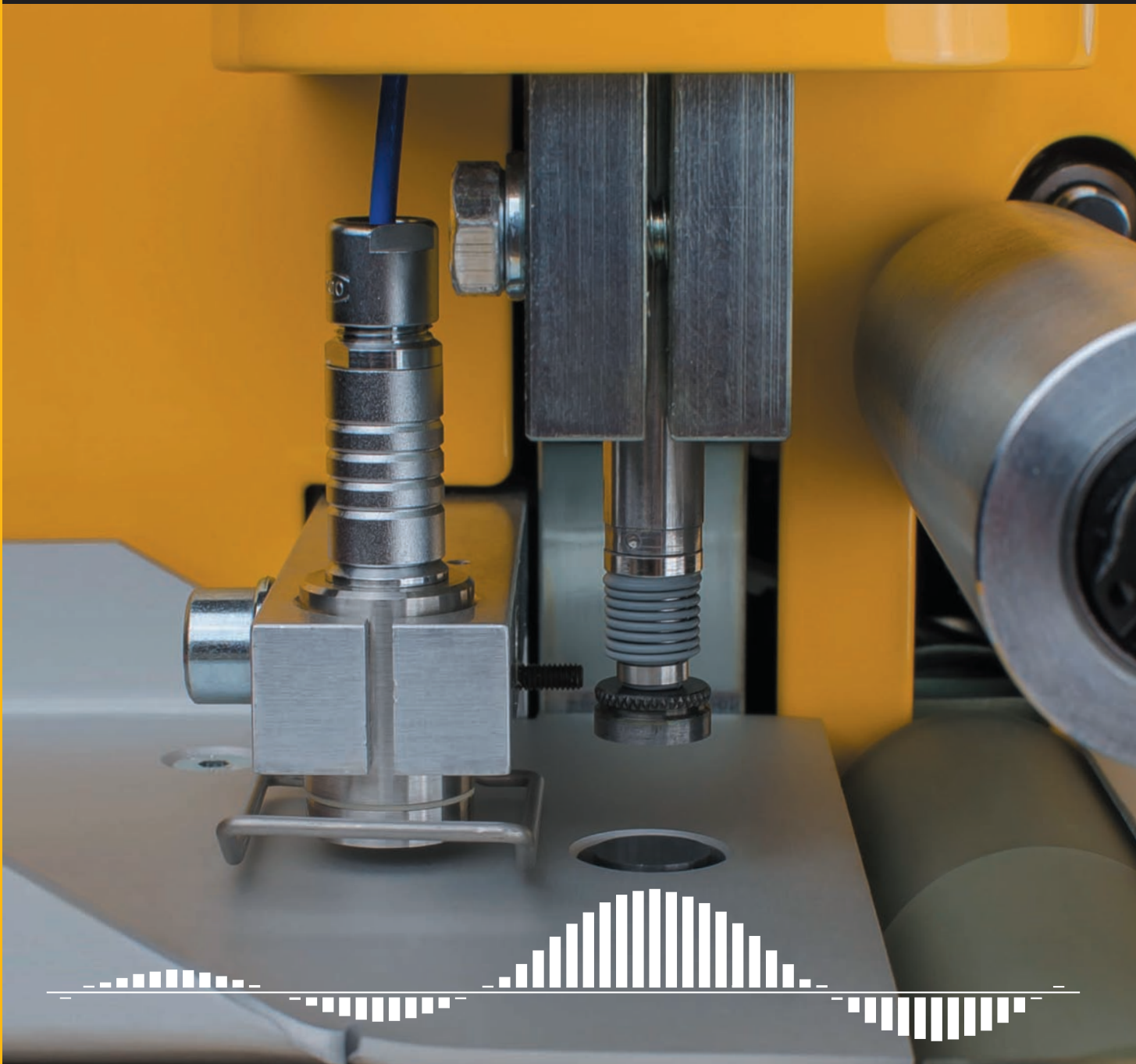


ENTRAR EN CONTACTO



PRO-LAB

MEDICIÓN DE ESPESORES CON **PRO-LAB II**

ABSOLUTO O CAPACITIVO

ADAPTABLE

CONFIABLE



PLASTCONTROL

MEDICIÓN DE ESPESORES CON **PRO-LAB II**

El **PRO-LAB II** tiene un sensor táctil para la medición de espesor absoluta, real de los perfiles de film según la normativa DIN 533370/ISO 4593/ASTM-D 6988-08.

Además del sensor táctil, el sistema está disponible con un sensor capacitivo para una medición continua o con una combinación de ambos sensores.

Para analizar la distribución de espesor se coloca una cinta de film en el dispositivo de sujeción del sistema PRO-LAB II. El valor de medición se toma con el cabezal de detección mecánica a una distancia seleccionable o continua con el sensor capacitivo.

El motor paso a paso sin mantenimiento mueve la cinta de film paso a paso por el sensor de detección mecánica.

Cuando se alimenta el sensor capacitivo, el film se mueve de modo continuo.

Para evitar un movimiento transversal de la cinta de film cuando se miden diferentes anchos de cintas de film, una bancada guía-mantiene la cinta de film en posición.

Adicionalmente el sistema se entrega con un contenedor para colocar la cinta de film dentro. Este contenedor mantiene el film fuera del suelo y lo libra del polvo y suciedad de la contaminación del film. Los pequeños contaminantes se eliminan con una unidad a la entrada del dispositivo (no útil con superficies de film pegajosas).

Es necesario el uso de tissues anti-estáticos.



Ilustración arriba: PRO-LAB II (Equipos especiales)

El sistema básico PRO-LAB II está equipado con un interface serial para que el sistema se pueda conectar al PC del cliente. El paquete de software se basa en Windows y es fácil de utilizar, permitiendo un análisis de perfil profesional.

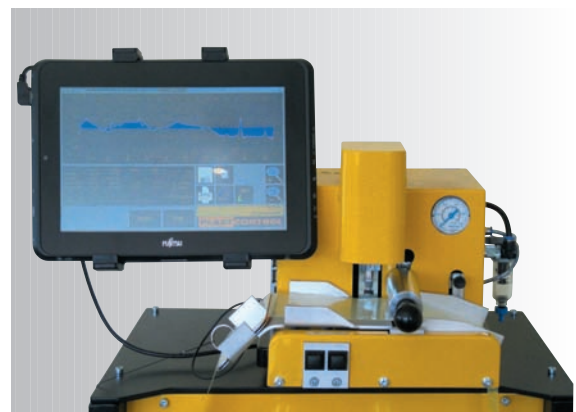


Basado en los significativos gráficos de perfil, valores medios, valores min. y max., se puede detectar fácilmente la tolerancia de los puntos de ajuste pre-seleccionados.

Con la ayuda de Windows, se pueden documentar, archivar o grabar estos resultados de medición con números de producto o de pedido.

Ilustración a la izquierda: PRO-LAB II con guía de cintas (Equipos especiales)

Ilustración abajo: Visualización (Equipos especiales)



PRO-LAB II

FÁCIL DE OPERAR!

REPRESENTACIÓN GRÁFICA

- Perfil-Circular 1
- Perfil-Linear 2
- Análisis de Fourier 3
- Presentación ajustable de Sigma (1, 2 o 3 Sigma)
- Valores Mín./Valores Máx. Espesor medio

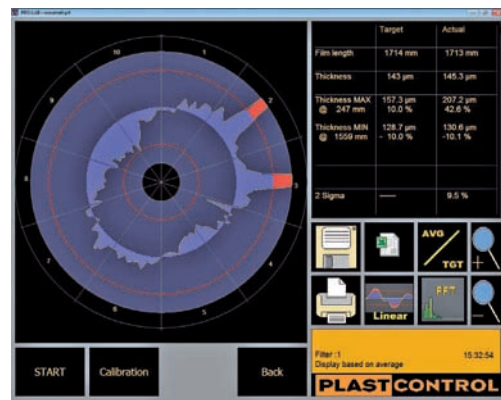
HERRAMIENTAS DEL USUARIO

- Adaptación gráfica 4
- Reflexión del Perfil
- Translación del Perfil
- Filtración variable del Perfil
- Supresión automática o manual de glitch
- Compensación automática de deslizamiento
- Puerto Serial al equipo de operación
- Interfaz USB para el almacenamiento de los perfiles

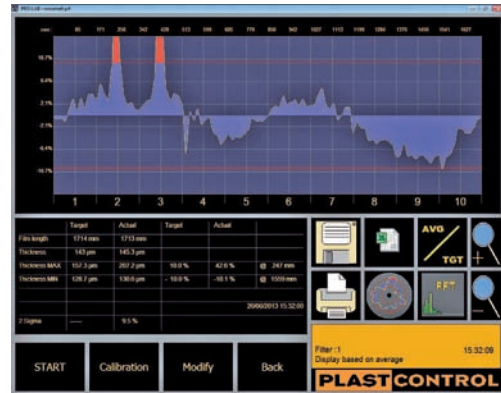
ESPECIFICACIONES

- Rango de medición: 10-400 μ
- Resolución de medición: $\pm 0,1 \mu$
- Punto de medición: 9 mm \varnothing
- Ancho de la muestra del Film: 60-90 mm
- Conexión de aire: 4-8 bar
- Conexión de red: 115-240 VAC

Ilustración abajo: PRO-LAB II con contenedor para las películas (Equipos especiales)



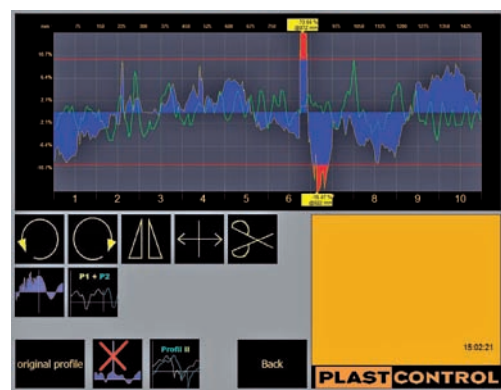
1



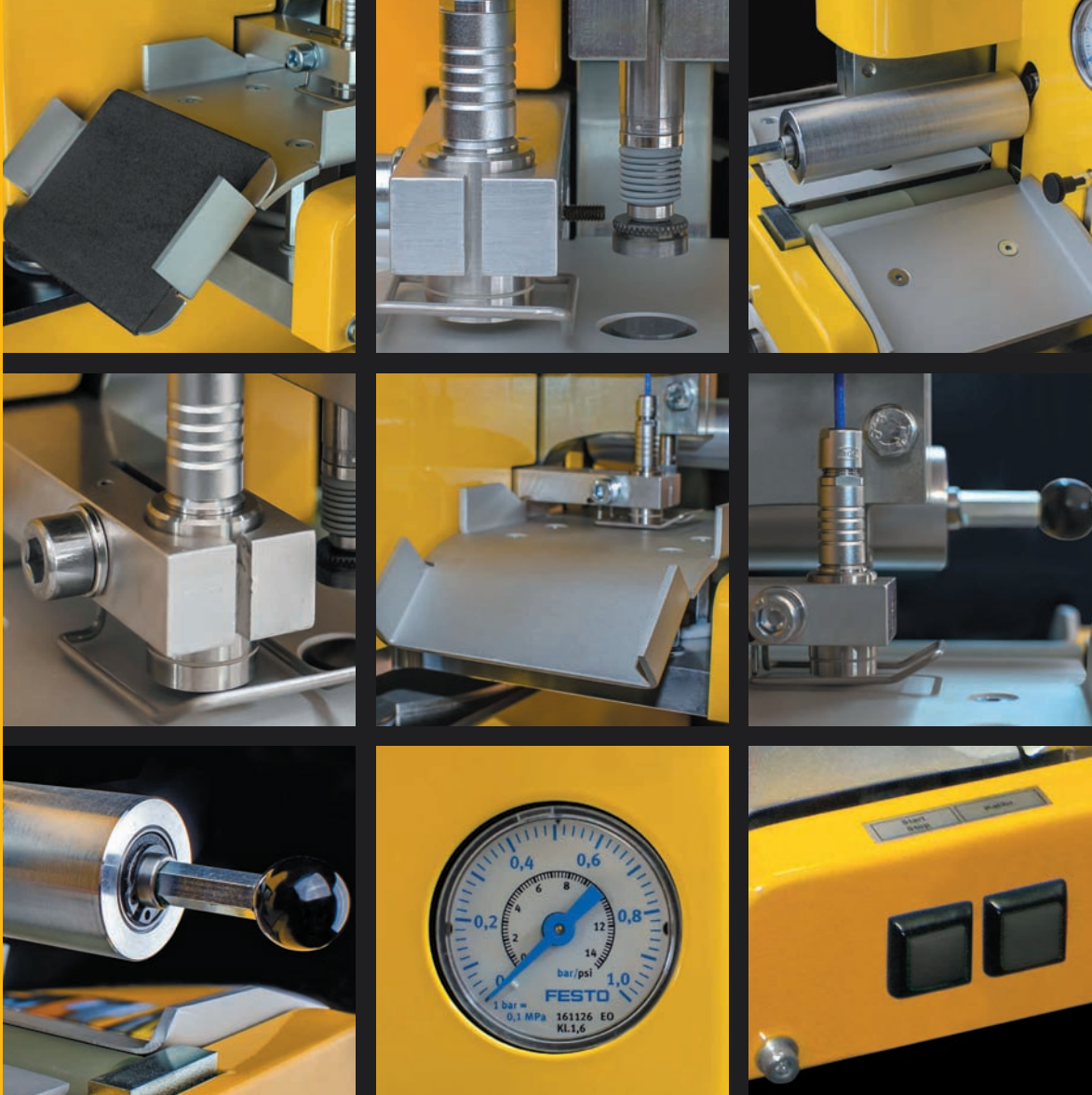
2



3



4



PLAST-CONTROL GMBH WALTER-FREITAG-STR. 15 · 42899 REMSCHEID · GERMANY
 TEL. +49 (0)2191-9480-0 · FAX +49 (0)2191-9480-49
 WWW.PLASTCONTROL.DE · INFORMATION@PLASTCONTROL.DE

PLAST-CONTROL LTD. UNIT 17, LEEWARD ROAD · ASHTON-PRESTON · LANCASHIRE PR2 2TE · GREAT BRITAIN
 TEL. +44 1772 769963 · FAX +44 1772 736357
 WWW.PLASTCONTROL.CO.UK · ADMIN@PLASTCONTROL.CO.UK

PLAST-CONTROL INC. 65 PARKER STREET, UNIT 10 · NEWBURYPORT, MA 01950 · USA
 TEL. +1 978 462 0306 · FAX +1 978 462 1425
 WWW.PLASTCONTROL.NET

PLAST-CONTROL ASIA LTD. 7F, NO. 155, KEELUNG ROAD · SEC. 1, XINYI DISTRICT · TAIPEI CITY, 110 · TAIWAN
 TEL +886 2 3765 1808 · FAX +886 2 2767 2538
 WWW.PLASTCONTROL.COM

PLAST-CONTROL CHINA CO. LTD. UNIT 53 · FLOOR 11 · NO.6088 HUMIN ROAD · SHANGHAI
 TEL +86 21 5413 3383 · FAX +86 21 5413 3323
 INFO@PLASTCONTROL.CN

PLASTCONTROL